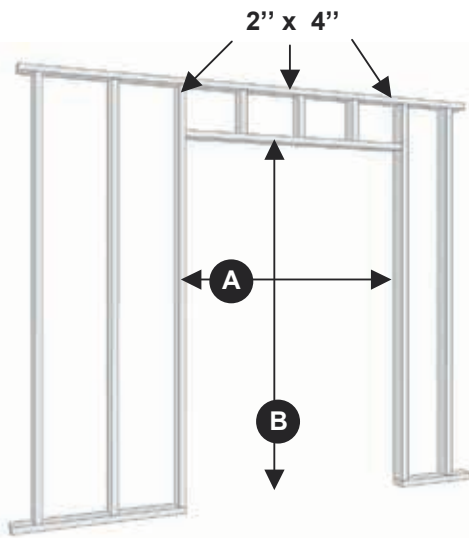


1. CONSTRUIRE L'OUVERTURE BRUTE

pour recevoir le bâti de porte escamotable.

OUVERTURE BRUTE REQUISE POUR 1 PORTE ESCAMOTABLE

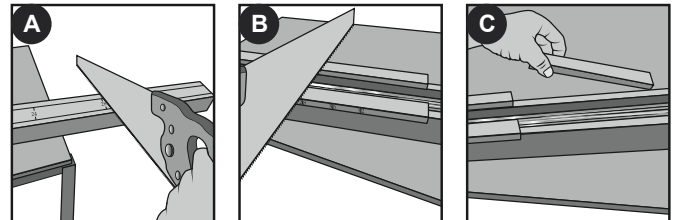
Largeur porte simple	A Largeur requise ouverture brute	B Hauteur requise ouverture brute
24"	49 ³ / ₈ "	83 ³ / ₄ "
28"	57 ³ / ₈ "	83 ³ / ₄ "
30"	61 ³ / ₈ "	83 ³ / ₄ "
32"	65 ³ / ₈ "	83 ³ / ₄ "
36"	73 ³ / ₈ "	83 ³ / ₄ "



BÂTI AJUSTABLE SEULEMENT

2. COUPER POUR LA LONGUEUR DU RAIL

- À la marque correspondant à la dimension de la porte désirée, **COUPER LA BOÎTE DE BOIS ET LE RAIL ENSEMBLE** (le rail est en aluminium et se coupe avec une scie à bois).
- Retourner la boîte et **COUPER SEULEMENT LES BAGUETTES DE FINITION** à la marque désirée.
- ENLEVER ET JETER L'EXTRÉMITÉ** coupée.

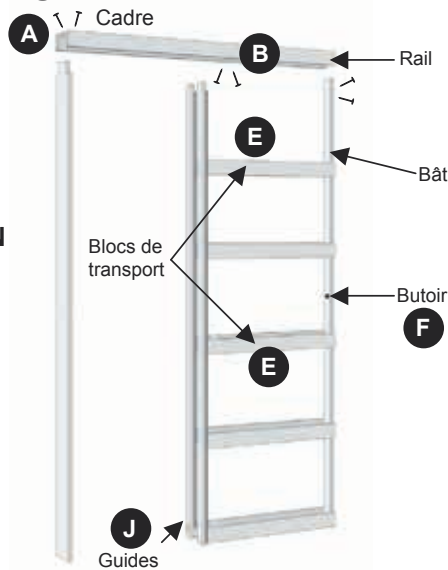


3. EXTENSIONNER LE BÂTI DE PORTE JUSQU'À LA GRANDEUR DÉSIRÉE:

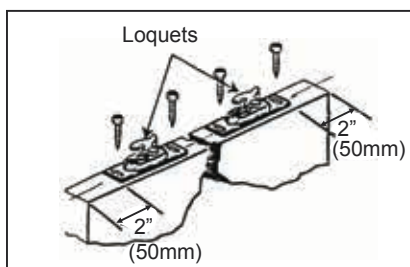
- 24 ⁵/₈" pour une porte de 24"
- 28 ⁵/₈" pour une porte de 28"
- 30 ⁵/₈" pour une porte de 30"
- 32 ⁵/₈" pour une porte de 32"
- 36 ⁵/₈" pour une porte de 36"

4. INSTALLER LE BÂTI DE PORTE

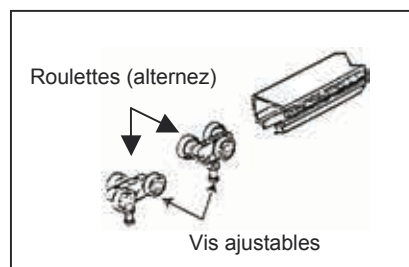
- INSÉRER LE RAIL** sur le haut du bâti. Fixer les extrémités avec des clous.
- POUR LE BÂTI AJUSTABLE**, fixer le centre avec des vis.
- INTRODUIRE LE BÂTI** dans l'ouverture construite, **PRENDRE SOIN** de mettre le rail de niveau **POUR LE BÂTI AJUSTABLE : AJUSTER L'OUVERTURE** du bâti de porte pour avoir la même dimension au haut et au bas.
- FIXER LE BÂTI** sur les côtés de l'ouverture et au plancher.
- ENLEVER ET JETER LES BLOCS** de transport.
- PLACER LE BUTOIR DE PORTE** au centre et à l'intérieur du bâti.



G. FIXER LES LOQUETS au haut de la porte, à 2" de chaque extrémité. Les loquets doivent être orientés du même côté.



H. INSÉRER LES ROULETTES dans le rail en alternant la position des roues.



I. SOULEVER LA PORTE ET POUSSER LES LOQUETS dans les vis ajustables. Au besoin, à l'aide de la clé fournie, ajustez les loquets pour mettre la porte de niveau.



J. FIXEZ LES GUIDES DE PORTE AU BAS DES MONTANTS DE SÉPARATION, pour que la porte soit centrée dans l'ouverture.

