



colonialelegance

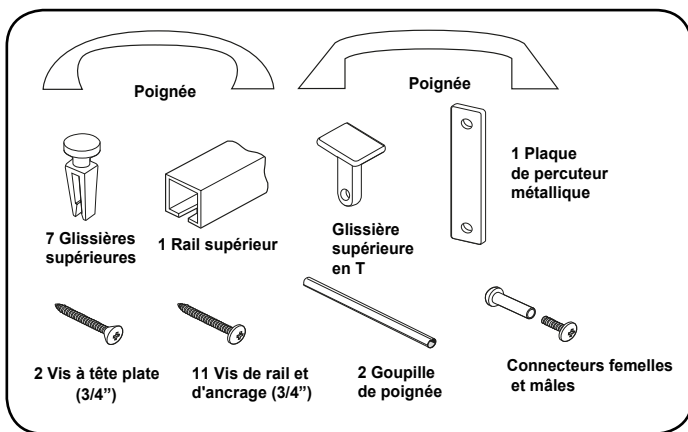
COMMENT INSTALLER VOTRE PORTE ACCORDÉON

PORTE ACCORDÉON - VIA

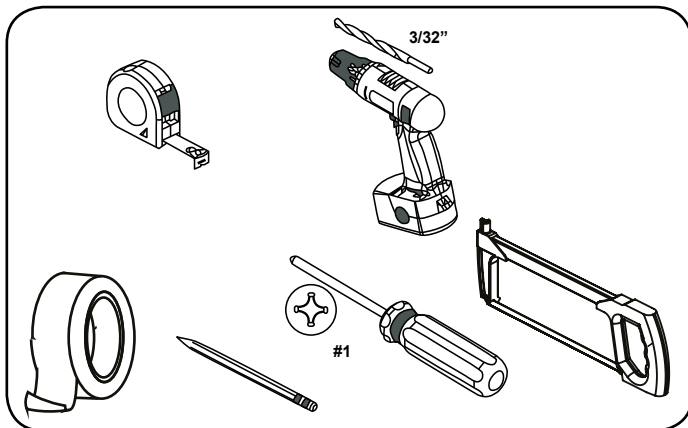
IMPORTANT - VEUILLEZ LIRE LES INSTRUCTIONS AVANT DE COMMENCER L'INSTALLATION.

Pour une installation rapide et facile de votre porte accordéon, lisez attentivement ces instructions.

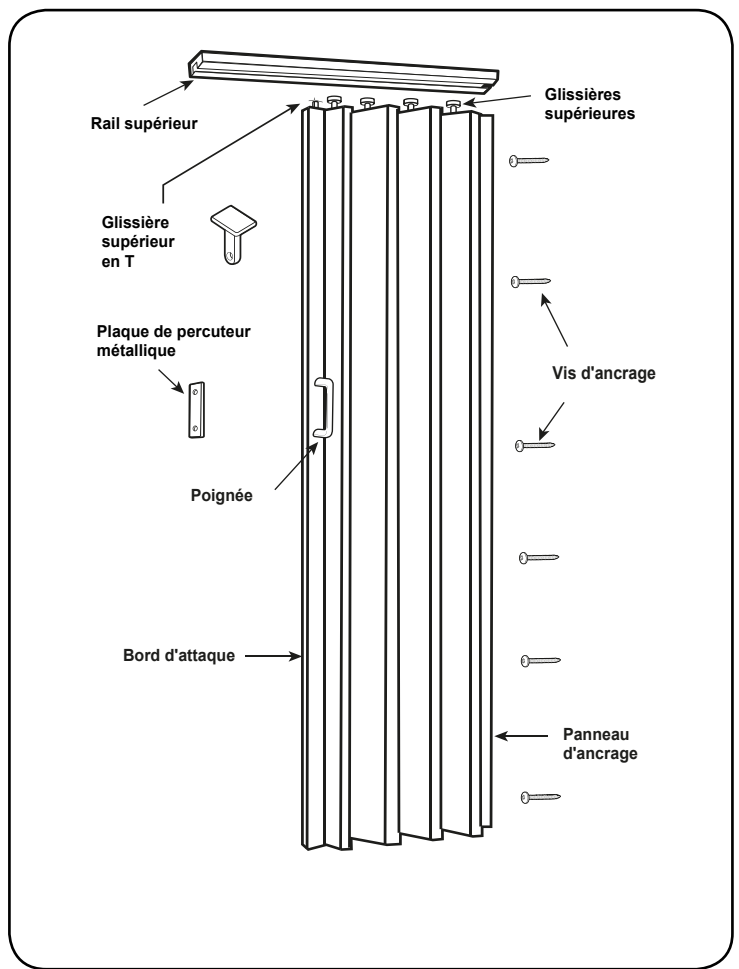
Quelques minutes de planification préalable faciliteront le travail et vous assureront des années d'utilisation sans problème.



Pièces incluses



Outils recommandés



Emplacement des pièces de porte



colonialelegance inc.



3800, Du Tricentenaire, Montréal,
Québec, Canada H1B 5T8



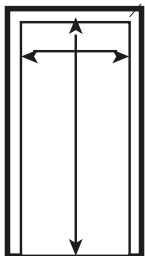
Téléphone: 514-640-1212
Sans frais: 800-361-2030
Télécopieur: 888-640-1744



info@colonialelegance.com
colonialelegance.com

INSTALLATION D'UNE PORTE SIMPLE

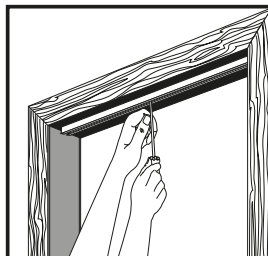
1. Mesurer l'ouverture de la porte



Si la hauteur de l'ouverture de votre porte est d'environ 80 pouces, vous n'aurez pas besoin de modifier la porte elle-même. Si l'ouverture est inférieure à 80 "de haut, la porte peut être raccourcie en sciant l'excédent du bas des panneaux de porte (extrémité sans trous).

Si l'ouverture est inférieure à 80 "de haut: empilez les panneaux de porte ensemble, fixez-les avec du ruban adhésif et coupez avec une scie à métaux ou une scie à dents fines. Coupez le rail supérieur 1/8 "plus court que la largeur de l'ouverture. Retirez le ruban de masquage.

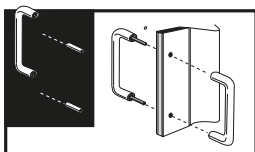
2. Installer le rail supérieur



Positionnez le rail supérieur sur le dessus de l'ouverture de la porte de façon à ce qu'il soit droit et centré.

Après avoir fait un trou pilote (avec une mèche de 3/32 "), enfoncez une vis de rail de 3/4" dans le trou de vis le plus proche du centre de la piste. Ne serrez pas. (La bande peut être utilisée pour maintenir la piste en place pendant que vous marquez et percez.)

3. Installer les poignées



Insérez les 2 goupilles sur une poignée, puis passez les goupilles à travers les trous de la portes. Serrez la deuxième poignée de l'autre côté.

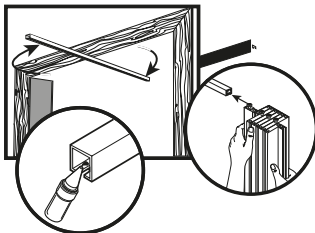
Au besoin, vous pouvez taper délicatement avec un maillet de caoutchouc tout en protégeant les poignées. Ne jamais frapper au centre de la poignée.

4. Positionnez les glissières supérieures

Positionnez les glissières supérieures sur les trous centraux au-dessus de chaque panneau pleine largeur. Enclenchez les glissières supérieures en place et assurez-vous qu'elles sont bien fixées.

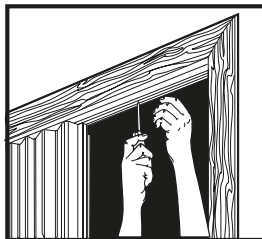
Pour fixer la glissière supérieure du bord d'attaque, placez la partie en T à l'intérieur du bord d'attaque et alignez les trous. Insérez ensuite la section femelle du trou extérieur à travers le trou de la glissière en T à travers l'autre côté du bord d'attaque. Insérez ensuite la vis mâle filetée dans la partie femelle et serrez jusqu'à ce qu'elle soit bien ajustée.

5. Installer les panneaux de porte



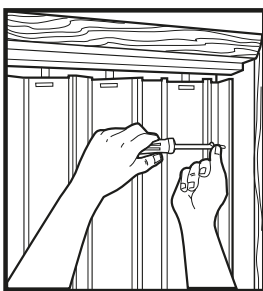
Faites pivoter une extrémité du rail supérieur hors de l'ouverture de la porte pour accepter les glissements supérieurs. Décidez si vous souhaitez que la porte s'ouvre de la gauche ou de la droite, puis faites glisser tous les glissières supérieures sur la piste. Empilez les panneaux ensemble près de la vis centrale.

6. Sécuriser le rail supérieur



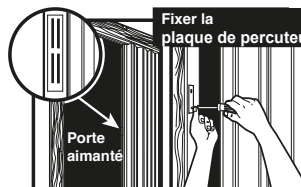
Remettez la piste dans sa position d'origine. Après avoir fait des avant-trous (avec une mèche de 3/32 "), enfoncez les vis de rail de 1" dans tous les trous de rail. Réglez toutes les vis aussi droites et serrées que possible pour assurer le bon fonctionnement de la porte.

7. Fixez le panneau d'ancrage



Faites glisser toute la porte contre le côté qui ne s'ouvre pas de la porte. Avec le panneau de porte suspendu naturellement, localisez les six trous sur le panneau d'ancrage où la porte sera fixée au montant. À l'aide de la perceuse, insérez les vis et fixez le panneau d'ancrage d'extrémité au montant.

8. Installer la plaque de verrouillage magnétique



Placez la plaque de butée de verrou magnétique contre les bandes métalliques sur le bord de la porte. Fermez la porte jusqu'à ce qu'elle heurte le montant de la porte. Marquez l'emplacement correct du loquet. Fixez le loquet au montant de la porte avec les deux vis à tête plate.



INSTALLATION D'UNE DOUBLE PORTE

1. Mesurer l'ouverture de la porte

Divisez la largeur de l'ouverture par deux. Coupez chaque rail du haut à cette mesure de sorte que lorsqu'ils sont installés, les rails aboutent les uns contre les autres au centre de l'ouverture de la porte.

2. Installer le rail supérieur

Sur une ligne médiane tracée en haut de l'ouverture de la porte, installez l'un ou l'autre demi-rail et installez toutes les vis dans le demi-rail.

3. Installer les panneaux de porte

Installez les deux portes dans le demi-rail avec les bords d'attaque face à face. Installez ensuite le deuxième rail et poussez une porte sur ce rail. Placer une vis au niveau du joint central de la voie et laissez la vis se projeter vers le bas de 1/2" pour empêcher les patins de passer le joint.

4. Installer la plaque de verrouillage magnétique

Soulevez délicatement l'aimant de l'une de vos portes à l'aide d'un couteau à mastic ou d'un couteau à beurre. Sur la zone où se trouvait l'aimant, installez la plaque de perceuse métallique avec les vis fournies.

Suivez l'étape 8 d'installation d'une porte unique.

NE PAS RETOURNER AU DÉTAILLANT

Des questions ? Veuillez communiquer avec notre service à la clientèle à info@colonialegance.com ou 1-800-361-2030

VISITER NOTRE SITE WEB

www.colonialegance.com

***Garantie limitée 1 an**



colonialegance inc.



3800, Du Tricentenaire, Montréal,
Québec, Canada H1B 5T8



Téléphone: 514-640-1212
Sans frais: 800-361-2030
Télécopieur: 888-640-1744



info@colonialegance.com
colonialegance.com