



ALUMINUM COLUMNS INSTALLATION INSTRUCTIONS

INSTRUCTIONS D'INSTALLATION POUR COLONNE EN ALUMINIUM

IMPORTANT!

The round or square COLONIAL ELEGANCE aluminum columns are made with 2, 3 or 4 sections, depending on the shape and size. Please proceed with the assembly first if the column is used as a building structure components. The column could also be used to cover an existing pillar. Wear gloves to prevent any scratches on the surface.

⚠ Protect your eyes, please wear safety glasses.

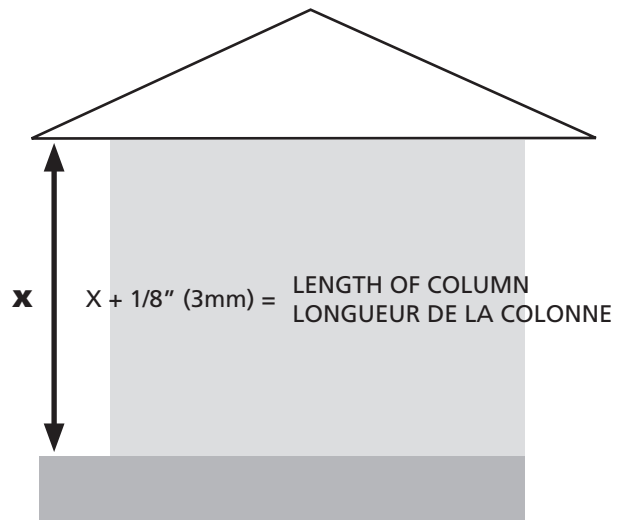
IMPORTANT!

La colonne en aluminium ronde ou carrée COLONIAL ELEGANCE est composée de 2, 3, 4 lamelles selon la forme et la grosseur. L'assemblage des lamelles est facile à réaliser avant d'installer la colonne lorsqu'elle est utilisée en tant que structure. Elle peut aussi servir de recouvrement de pilier existant. Afin d'éviter d'endommager la surface, nous recommandons de porter des gants.

⚠ Protégez vos yeux, portez des lunettes de sécurité.

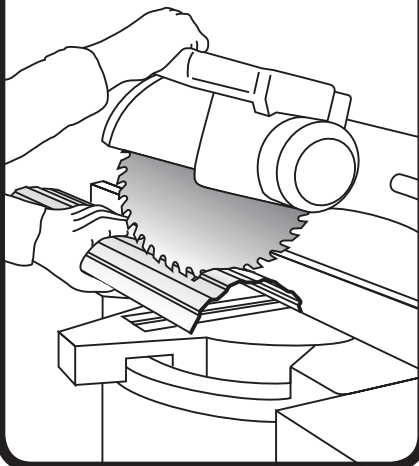
1 MEASURING PRISE DE MESURE

When the column is load bearing, add 1/8" to the distance between the floor and the base of the roof. / Lorsque la colonne est utilisée en tant que structure, ajoutez 3 mm à la distance entre le plancher et la base du toit.



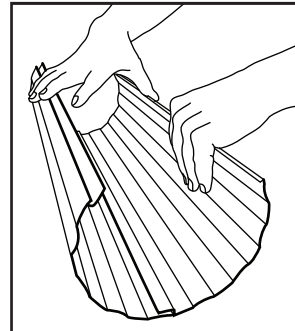
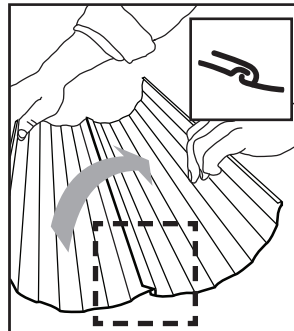
2 CUTTING COUPE

Cut each section separately with a metal or carbide saw. Hold the section. / Coupez les lamelles individuellement à l'aide d'une scie avec lame à métal ou au carbure. Tenir la lamelle.

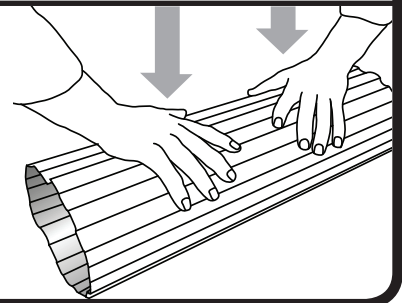


3 ASSEMBLY OF THE ROUND COLUMN ASSEMBLAGE DE LA COLONNE RONDE

3.1 Assemble the 3 sections on a clean, smooth, flat and stable surface. / Assemblez les trois lamelles sur une surface propre, lisse, droite et stable.



3.2 To obtain an adequate assembly, join the last two grooves while applying pressure until it clicks. / Afin d'obtenir un assemblage final adéquat, joignez les deux dernières rainures tout en appliquant une pression vers l'intérieur, vous entendrez un clic.



COLONIAL ELEGANCE INC.

3800, Du Tricentenaire
Montreal, Quebec, Canada H1B 5T8

TEL 514-640-1212 • 800-361-2030

FAX 888-640-1744

info@colonialegance.com

www.colonialegance.com

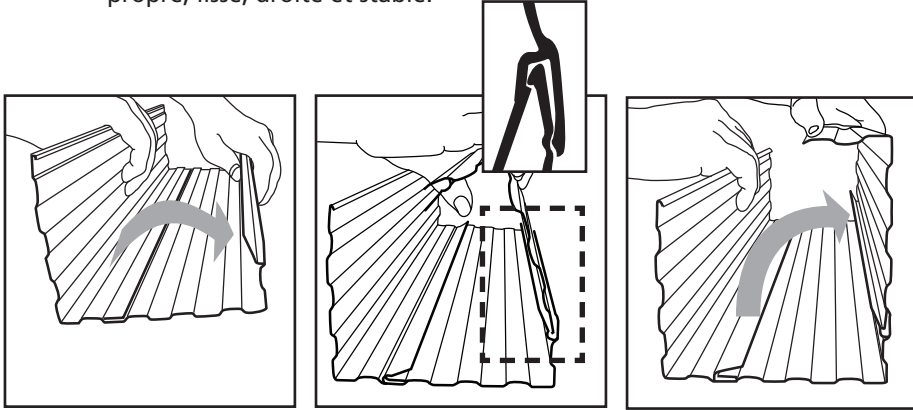


ALUMINUM COLUMNS INSTALLATION INSTRUCTIONS INSTRUCTIONS D'INSTALLATION POUR COLONNE EN ALUMINIUM

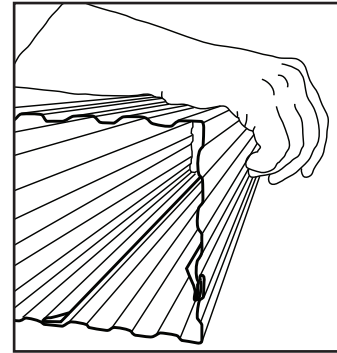
3

ASSEMBLY OF THE SQUARE COLUMN ASSEMBLAGE DE LA COLONNE CARRÉE

3.1 Depending on the column size, assemble the 2 or 4 sections on a clean, smooth, flat and stable surface. / Assembler les deux ou quatre sections dépendamment de la grosseur de la colonne, sur une surface propre, lisse, droite et stable.

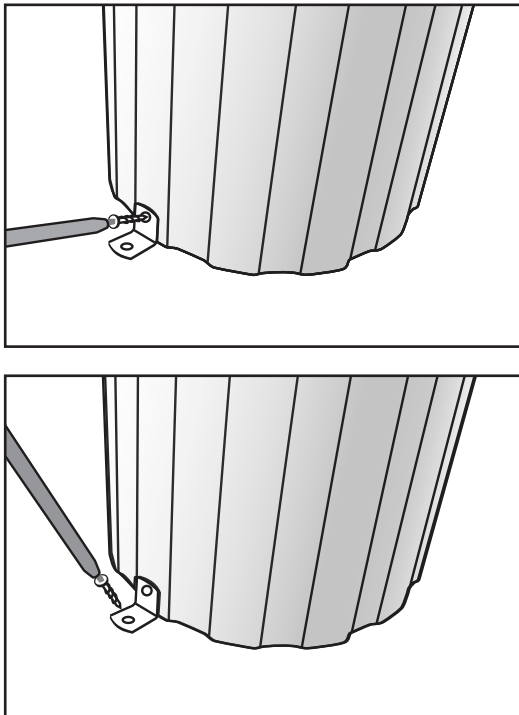


3.2 Snap-press with your palms on the last groove until it clicks. Check all assembly joints. / Assembler la dernière lamelle, appuyez avec les paumes de la main afin de compléter l'assemblage, vous entendrez un clic. Vérifiez tous les joints d'assemblage.



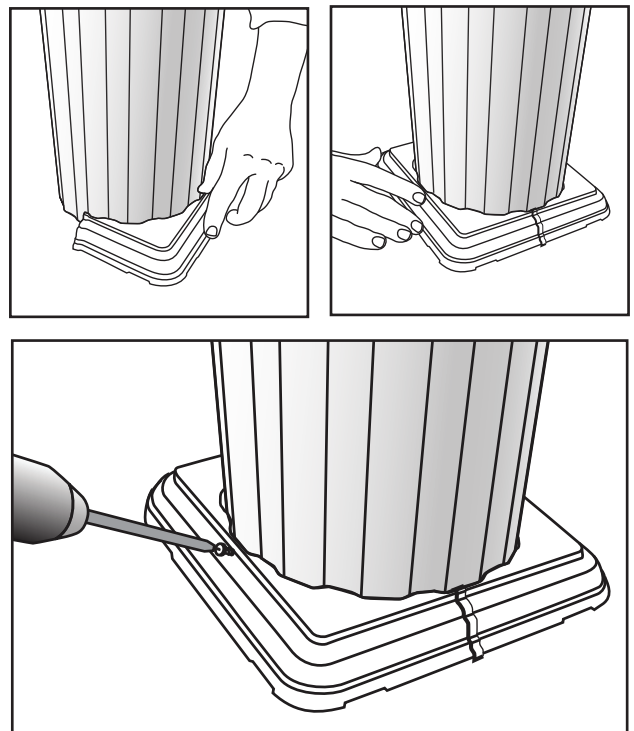
4

FIX THE COLUMN WITH TWO OR THREE BRACKETS AT THE TOP AND THE BASE OF THE COLUMN MISE EN PLACE DE LA COLONNE À L'AIDE DE DEUX OU TROIS ÉQUERRES



5

FIX THE CAP AND BASE WITH ONE SCREW ON EACH SIDE OF THE COLUMN MISE EN PLACE DU CAPUCHON ET DE LA BASE À L'AIDE D'UNE VIS DE CHAQUE CÔTÉ DE LA COLONNE



COLONIAL ELEGANCE INC.

3800, Du Tricentenaire
Montreal, Quebec, Canada H1B 5T8

TEL 514-640-1212 • 800-361-2030

FAX 888-640-1744

info@colonialegance.com

www.colonialegance.com